

Attraktive 4½-Zimmer-Attika im Buchberg-Park



Preise & Kosten

Nettomiete	1'914.- CHF
Nebenkosten	176.- CHF
Bruttomiete	2'090.- CHF

Grösse & Zustand

Wohnfläche	111 m ²
Lage im Objekt (Etage)	3
Zimmer	4.50
Anzahl Schlafzimmer	3
Anzahl Badezimmer	1
Anzahl separate WCs	1
Alt-/Neubau	Neubau
Verfügbar ab	Nach Vereinbarung

Ausstattung

Bad	Dusche, Wanne
Küche	offen
Heizungsart	Fussbodenheizung
Aufzug	Personen
Ausrichtung Balkon	Süden, Westen

Wasch-/ Trockenraum	Ja
Abstellraum	Ja

Objektbeschreibung

Diese attraktive und helle 4½-Zimmer-Attikawohnung an toller Lage hat Ihnen folgende Annehmlichkeiten zu bieten:

- Geschmackvoller Innenausbau mit italienischem Feinsteinzeugboden
- Hochglanz-Lack Küche mit hochwertigen V-Zug Geräten
- Modernes Badezimmer mit eigenem Waschturm
- Grosszügige 24m² Dachterrasse

Die Liegenschaft überzeugt des Weiteren mit abschliessbaren und leicht zugänglichen Abstellhäuser, Velo- und Kinderwagenräume sowie Carport und Aussenabstellplätze.

Spricht Sie dieses Wohnangebot an? Dann zögern Sie nicht lange und kontaktieren Sie uns für einen Besichtigungstermin.

Wir freuen uns auf Sie!

Lage

Am Ende des oberen Zürichsees gelegen, schmiegt sich das Dorf Schmerikon an den Südhang des Seerückens und geniesst damit viel Sonne und einen einmaligen Ausblick über die Schmerkner Bucht zum Mündungsbereich der Linth, dem unbebauten Ufer des Buechbergs bis weit den See hinunter zum Etzel und Seedamm. Das Dorf verfügt über ein reiches Angebot an Verkaufsläden, die die Versorgung mit Waren des täglichen Bedarfs unkompliziert ermöglichen. Im Dorf befinden sich Kindergarten, Primarschule mit Mittagstisch und Oberstufe. Der Autobahnanschluss ist nur eine Fahrminute entfernt.

Sonstiges

Adresse

Mürtschenweg 1
8716 Schmerikon



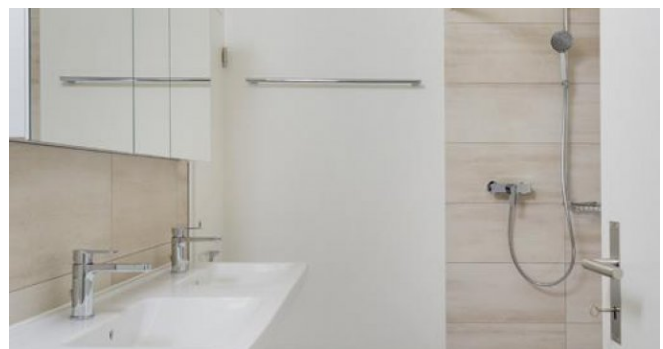
Ihr Ansprechpartner

Etzel-Immo-Team
Etzel Immobilien AG
Churerstrasse 23
8808 Pfäffikon SZ

Telefon +41447878000
Fax +41447878009
E-Mail +41447878000



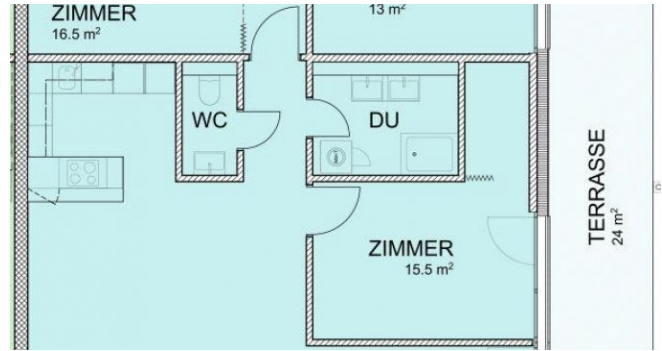
Moderne Küche mit V-Zug Geräten



Grosses Badezimmer



Beispielbild Wohn- und Esszimmer



Grundriss



Aussenansicht