

Moderne 4½-Zimmer-Wohnung mit praktischem Grundriss



Preise & Kosten

Nettomiete	1'730.- CHF
Nebenkosten	300.- CHF
Bruttomiete	2'030.- CHF

Grösse & Zustand

Wohnfläche	107 m ²
Lage im Objekt (Etage)	1
Zimmer	4.50
Grösse Balkon/Terrasse	3 m ²
Verfügbar ab	Per sofort oder nach Vereinbarung

Ausstattung

Küche	offen
Aufzug	Personen

Objektbeschreibung

Die lichtdurchflutete und gut gelegene Wohnung verfügt über folgende Highlights:

- hochwertiger Ausbau in hellen Erdtönen
- offene Küche mit grosszügigem Wohn-/Essbereich

- Fenster im Badezimmer mit Doppellavabo und Badewanne
- praktischer Grundriss
- zusätzlicher Stauraum durch Einbauschränke im Korridor
- separates Reduit mit Waschturm in jeder Wohnung

Bei Bedarf kann ein Bastelraum ab CHF 95.00 dazu gemietet werden.

Lage

Die Überbauung Drei Höfe befindet sich in einer familienfreundlichen Landidylle und erschlossener Lage. Die Umgebung verfügt über eine grosse und gepflegte Parkanlage mit vielseitigen Begegnungszonen, Spiel- und Erholungsräumen. Bäckerei, Tierklinik und Physio-Center sind direkt in der Überbauung. Die Schule ist in Gehdistanz erreichbar und auch die Bushaltestelle ist in direkter Nähe.

Sonstiges

Adresse

Kantonsstrasse 52d
8863 Buttikon

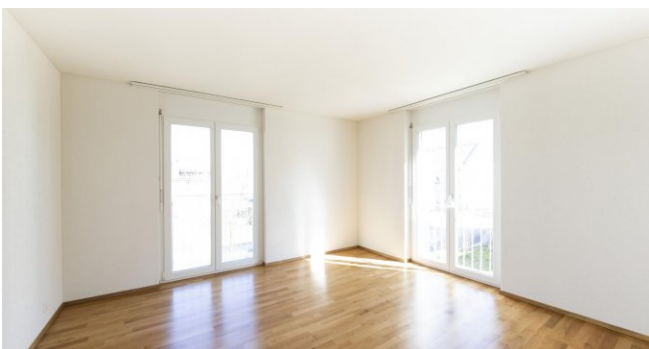
Ihr Ansprechpartner

Etzel-Immo-Team
Etzel Immobilien AG
Churerstrasse 23
8808 Pfäffikon SZ

Telefon +41447878000

Fax +41447878009

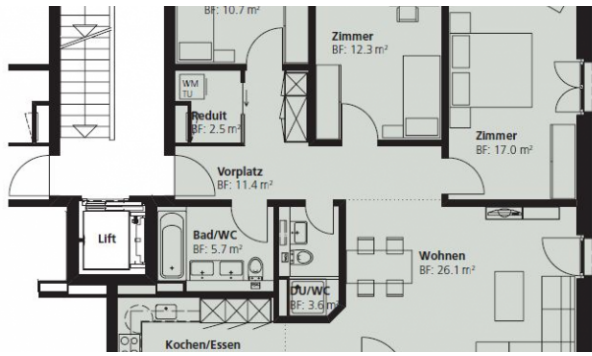
E-Mail info@etzel-immobilien.ch



Räume mit viel Tageslicht



Spielplatz



Grundriss